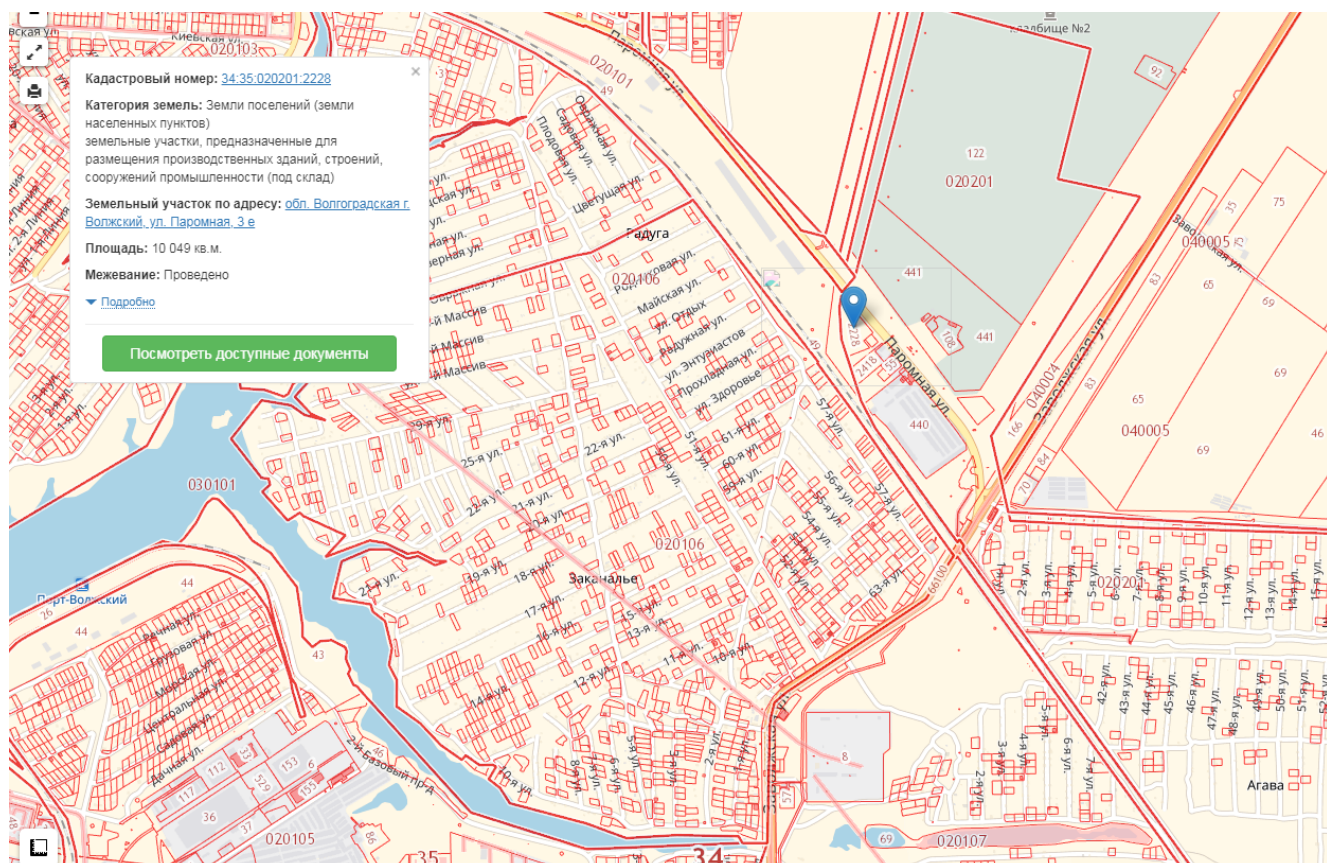


11.улица Паромная, 3е, строительство склада, участок: 34:35:020201:2228



Возможные точки подключения:

Водоснабжение:

Точка подключения расположена в районе ул.Паромная. Возможное водопотребление – 5м3/сут. Давление в точке присоединения – 2,0-2,5кг/см2. Расстояние от точки подключения до границ земельного участка ≈35м.

Водоотведение:

В непосредственной близости от земельного участка отсутствуют коммуникации системы централизованного водоотведения города.

Канализование объекта возможно путем устройства локального септика.

Ближайшая точка возможного подключения к централизованной системе водоотведения расположена на расстоянии 6,5км. Для организации водоотведения объекта необходимо строительство локальной канализационной насосной станции объекта и напорных транспортирующих коллекторов.

Точки подключения и параметры трубопроводов в точке подключения уточнить на стадии разработки проектно-сметной документации.