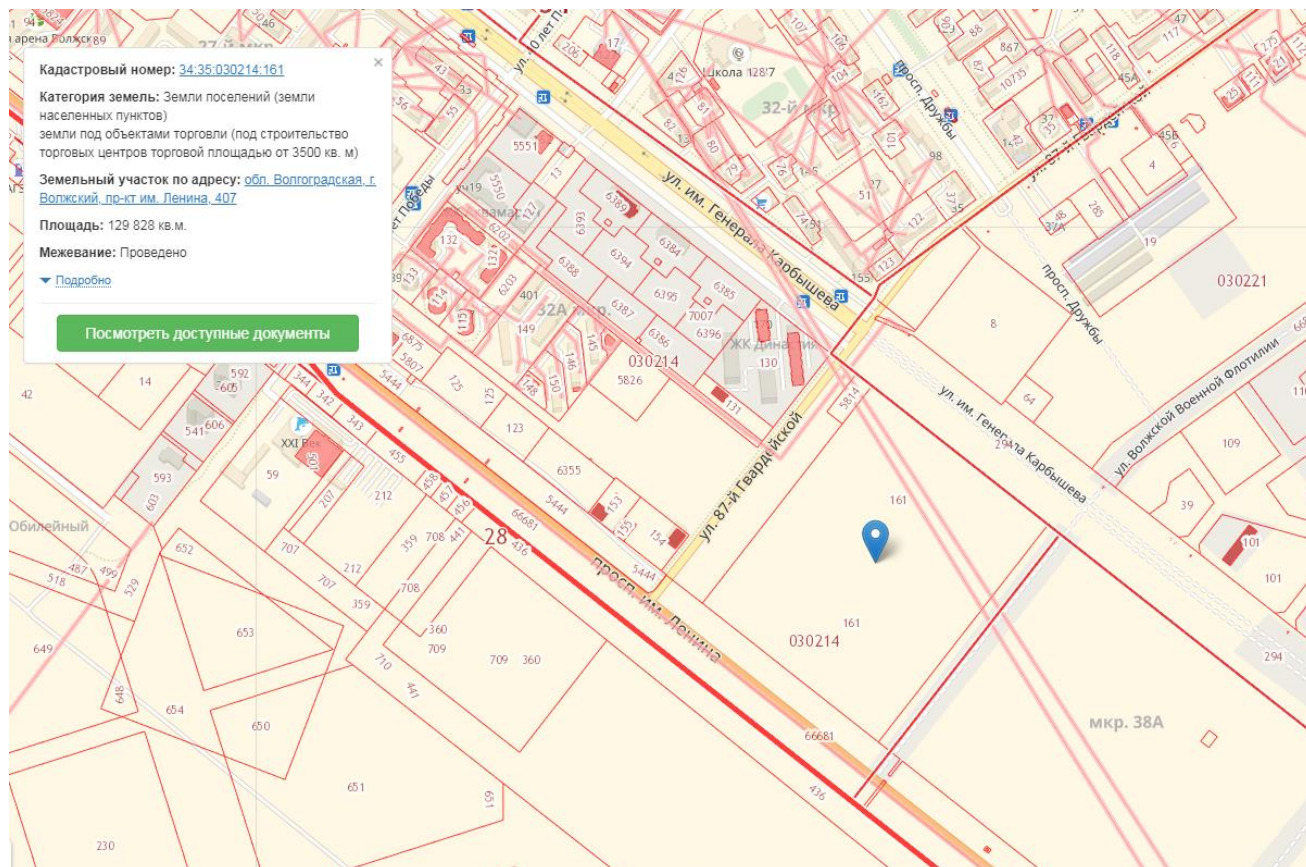


13.проспект Ленина, 407, строительство торгового центра, участок: 34:35:030214:161



Возможные точки подключения:

Водоснабжение:

Точка подключения расположена в районе пересечения ул.Карбышева-ул.87-й Гвардейской (мкр. 32). Возможное водопотребление – 200м³/сут. Давление в точке присоединения – 3,5кг/см². Расстояние от точки подключения до границ земельного участка ≈150м.

Водоотведение:

Самотечный коллектор Ду500мм, проходящий вдоль ул.Карбышева. Начальный колодец в районе ж.д. ул.Карбышева, 139. Возможный объем сброса стоков – 200м³/сут. Отметка лотка в точке подключения – 15,00. Расстояние от точки подключения до границ земельного участка ≈400м.

Точки подключения и параметры трубопроводов в точке подключения уточнить на стадии разработки проектно-сметной документации.