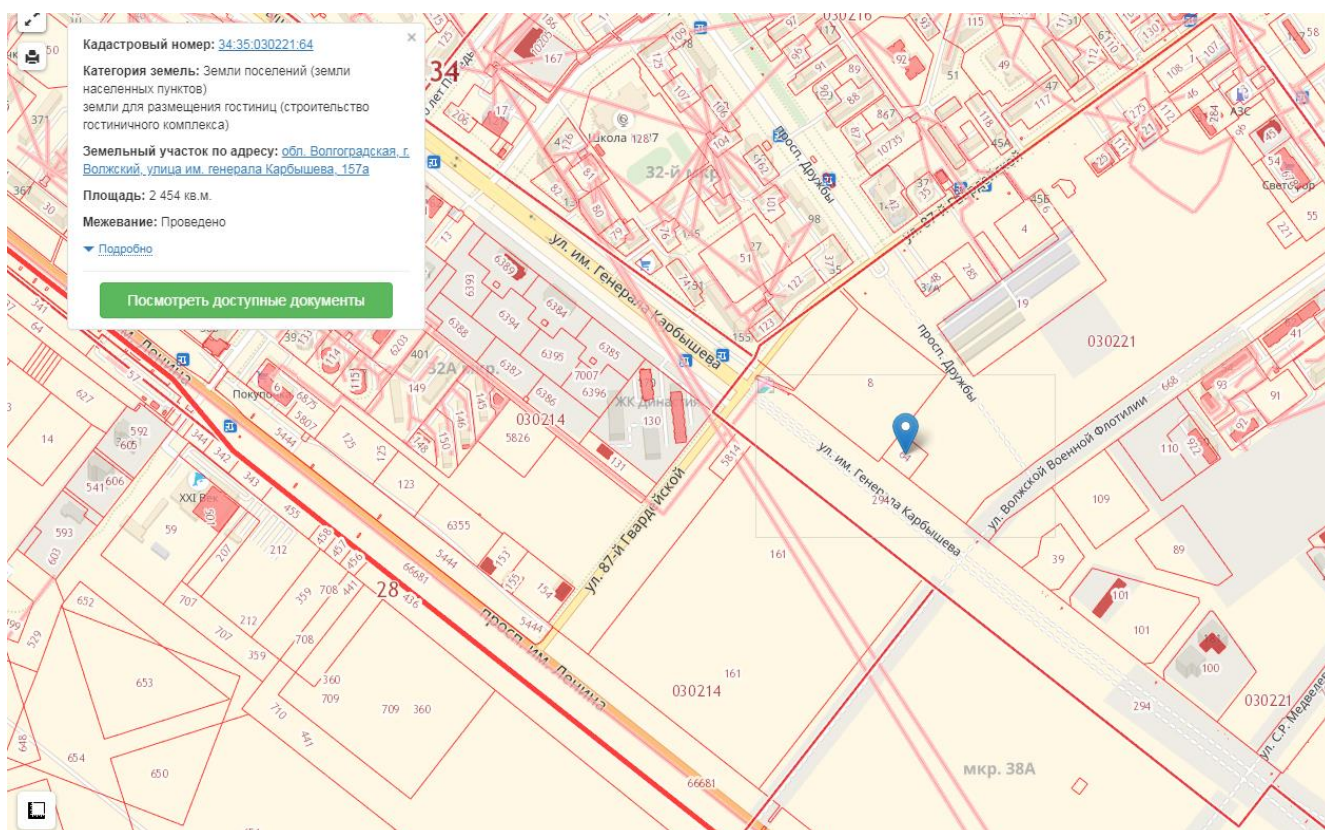


**22.ул.Карбышева, 157А, строительство гостиничного комплекса, участок:
34:35:030221:64**



Возможные точки подключения:

Водоснабжение:

Точка подключения расположена в районе пересечения ул.Карбышева-ул.87-й Гвардейской (32 мкр.). Возможное водопотребление – 100м³/сут. Давление в точке присоединения – 3,5кг/см². Расстояние от точки подключения до границ земельного участка ≈295м.

Водоотведение:

Самотечный коллектор Ду400мм. Точка подключения в районе пересечения: ул.Дружбы-ул.87-й Гвардейской. Возможный объем сброса стоков – 100м³/сут. Отметка лотка в точке подключения – 14,50. Расстояние от точки подключения до границ земельного участка ≈300м.

Точки подключения и параметры трубопроводов в точке подключения уточнить на стадии разработки проектно-сметной документации.