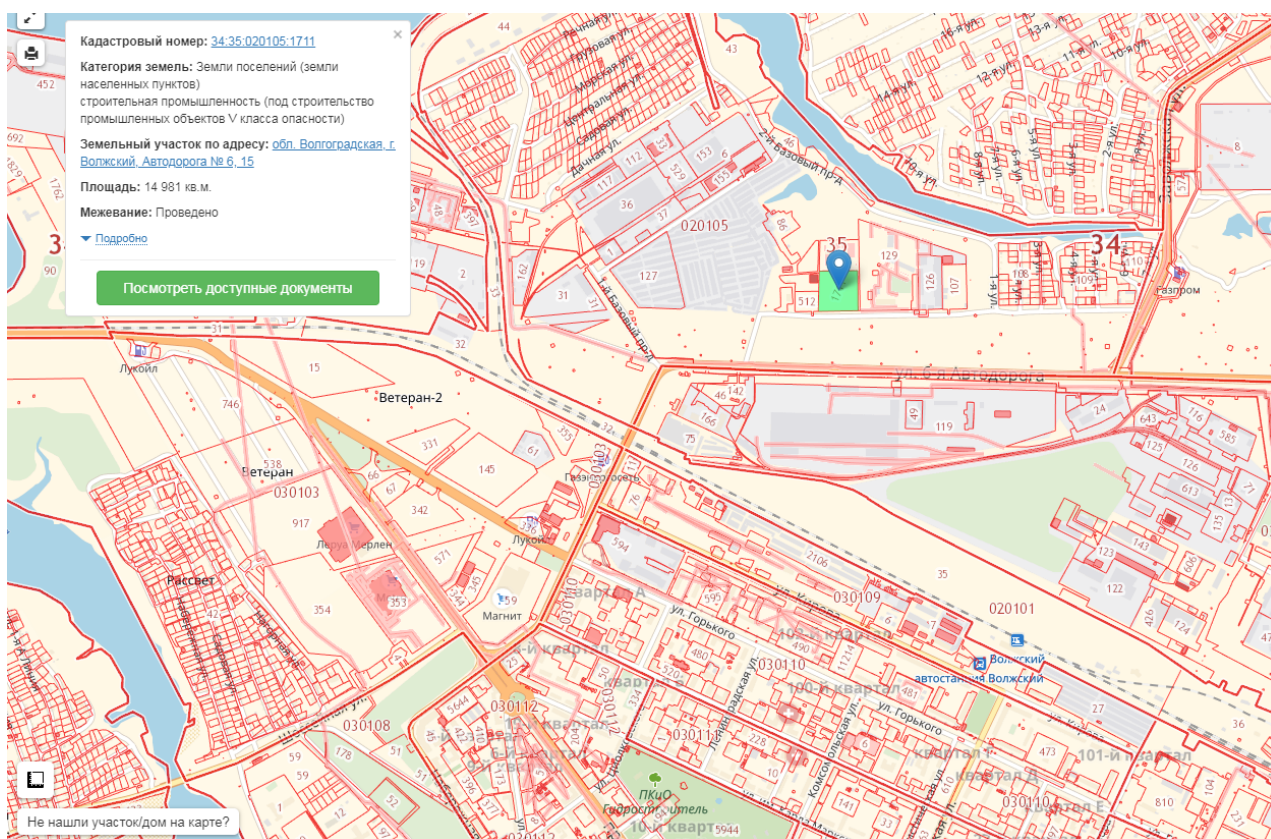


**42. ул. 6-я Автодорога, 15, строительство промышленных объектов, участок:
34:35:020105:1711**



Возможные точки подключения:

Водоснабжение:

Точка подключения расположена в 70м к югу от земельного участка. Возможное водопотребление – 10м³/сут. Давление в точке присоединения – 3,0кг/см². Расстояние от точки подключения до границ земельного участка ≈70м.

Водоотведение:

Самотечный коллектор Ду500мм. Точка подключения в районе путепровода ул.Логинова. Возможный объем сброса стоков – 10м³/сут. Отметка лотка в точке подключения – 19,30. Расстояние от точки подключения до границ земельного участка ≈800м.

Для организации водоотведения объекта необходимо строительство канализационной насосной станции и системы самотечных и напорных коллекторов.

Точки подключения и параметры трубопроводов в точке подключения уточнить на стадии разработки проектно-сметной документации