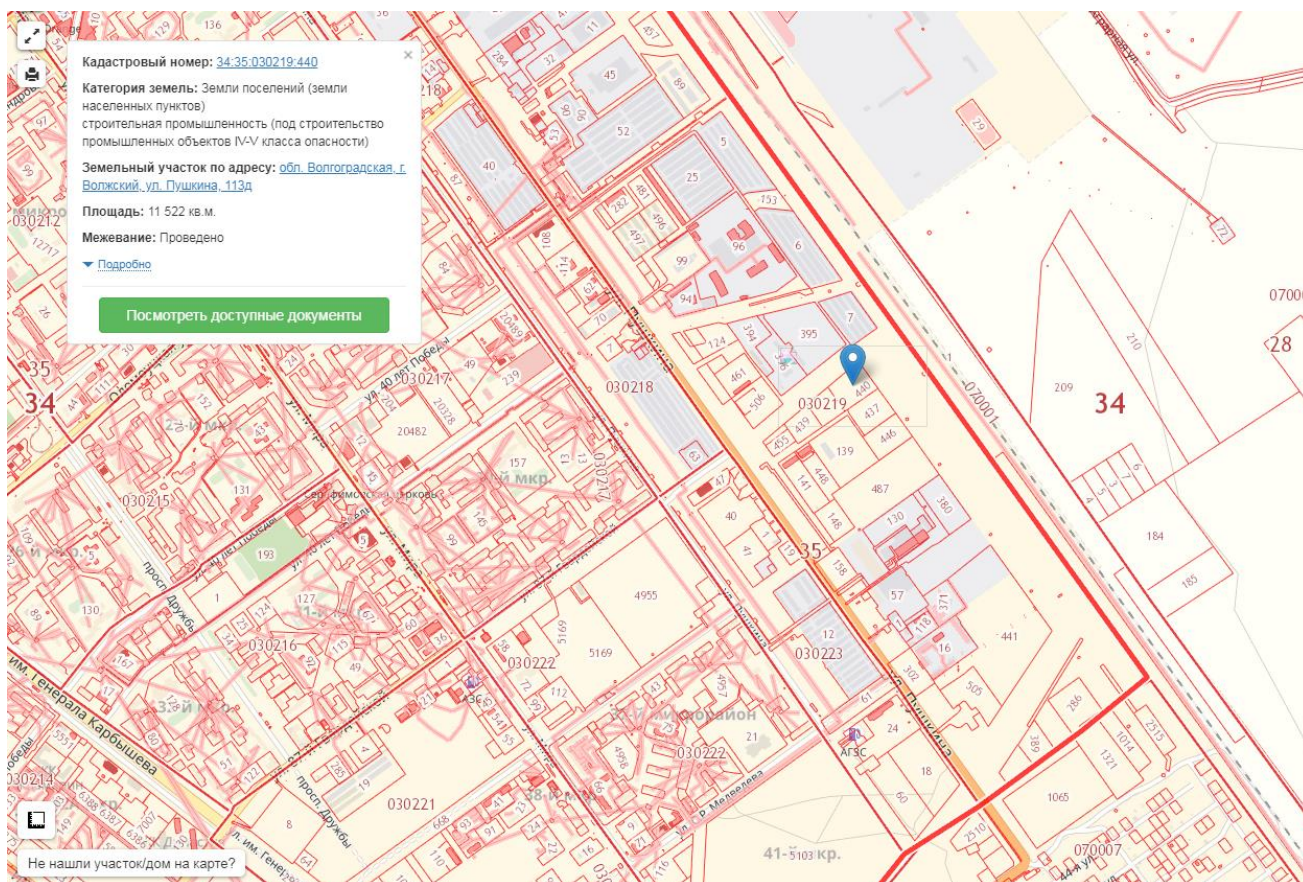


**24.ул.Пушкина, 113Д, строительство промышленных объектов, участок:
34:35:030219:440**



Возможные точки подключения:

Водоснабжение:

Точка подключения расположена в районе ул.Пушкина (промышленная). Возможное водопотребление – 200м³/сут. Давление в точке присоединения – 3,5-4,0кг/см². Расстояние от точки подключения до границ земельного участка ≈306м.

Водоотведение:

В непосредственной близости от земельного участка отсутствуют коммуникации системы централизованного водоотведения города, находящиеся на эксплуатации МУП «Водоканал».

Ближайшая точка возможного подключения к централизованной системе водоотведения расположена на расстоянии 836м – самотечный коллектор Ду400 по ул. 87-й Гвардейской в районе ж.д.№87. Возможный объем сброса стоков – 200м³/сут. Отметка лотка в точке подключения – 15,80. Расстояние от точки подключения до границ земельного участка ≈836м.

Точки подключения и параметры трубопроводов в точке подключения уточнить на стадии разработки проектно-сметной документации.