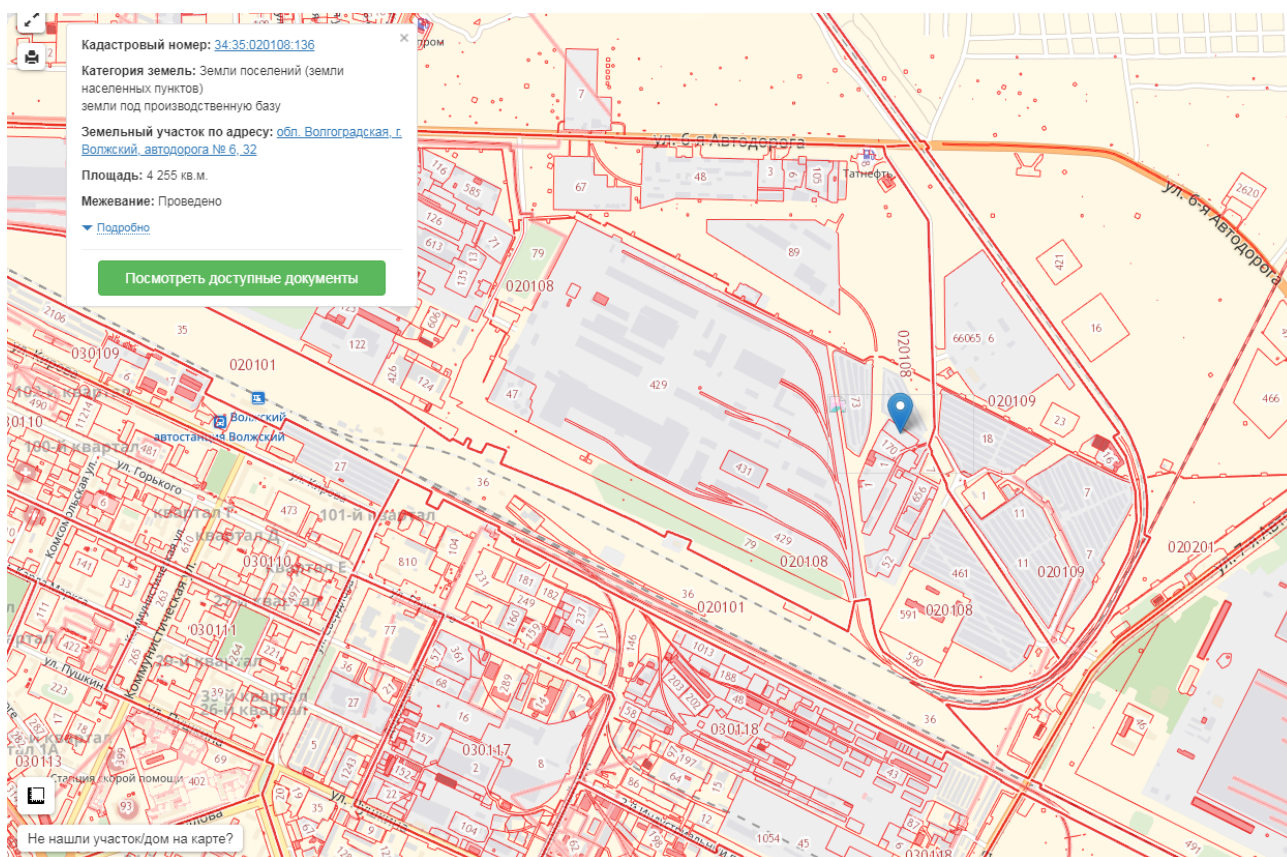


**40. ул. 6-я Автодорога, 32, строительство производственной базы, участок:
34:35:020108:136**



Возможные точки подключения:

Водоснабжение:

Точка подключения расположена в 50м к востоку от земельного участка. Возможное водопотребление – 100м³/сут. Давление в точке присоединения – 3,0кг/см². Расстояние от точки подключения до границ земельного участка ≈50м.

Водоотведение:

1. В непосредственной близости от земельного участка отсутствуют коммуникации системы централизованного водоотведения города, находящиеся на эксплуатации МУП «Водоканал».

Ближайшая точка возможного подключения к централизованной системе водоотведения расположена на расстоянии 6,2км – приемная камера комплекса канализационных очистных сооружений. Для организации водоотведения объекта необходимо строительство локальной канализационной насосной станции объекта и напорных транспортирующих коллекторов.

2. Канализование объекта возможно путем устройства локального септика.

3. Возможно получение технических условий на подключение у организации обеспечивающей отведение стоков территории промышленной зоны города - ООО «Волжские Стоки» (8(8443)33-36-45; office@vlzstoki.ru; 404130 г. Волжский Волгоградской обл. ул. 7-я Автодорога, 31Б).

Точки подключения и параметры трубопроводов в точке подключения уточнить на стадии разработки проектно-сметной документации.