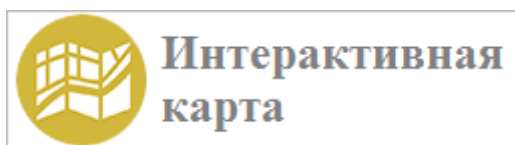
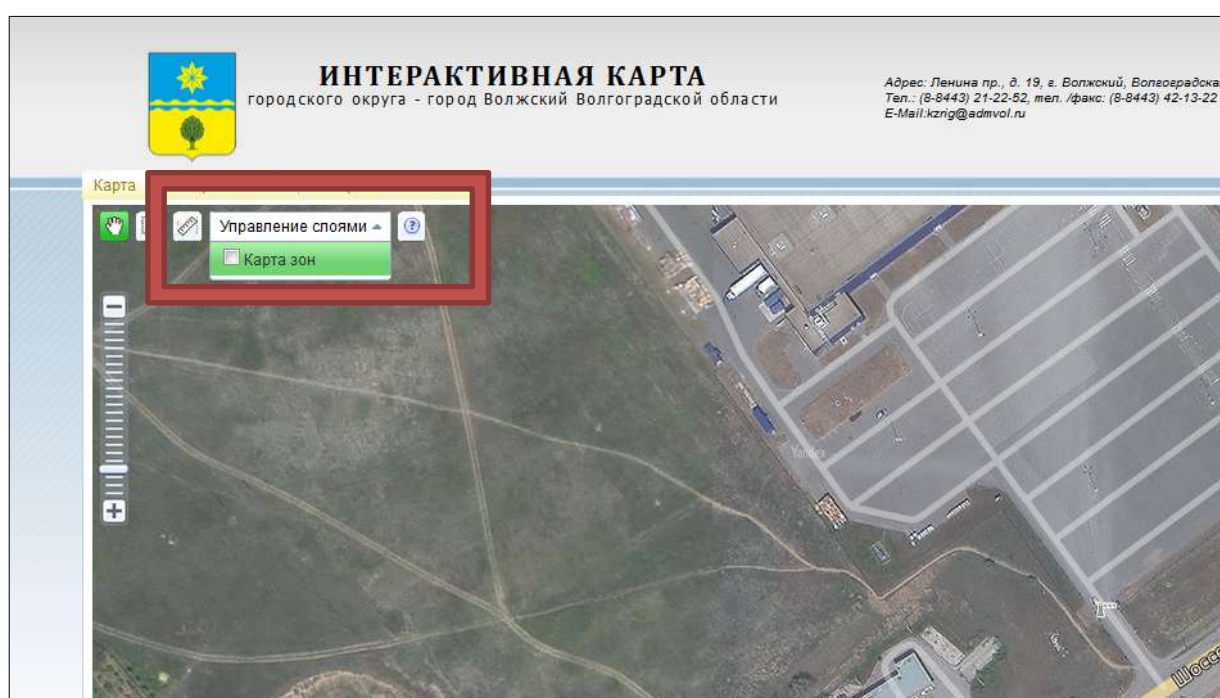


На официальном сайте администрации городского округа – город Волжский www.admvol.ru справа внизу размещен баннер «Интерактивная карта»,



позволяющая определить границы земельных участков под МКД и территорию обслуживания городом. Ее можно также найти через поисковой запрос «Интерактивная карта города Волжского», а также путем введения адреса в адресной строке браузера <http://gis.openvz.ru>.

При открытии Интерактивной карты в «Управление слоями» ставим галочку «Карта зон».

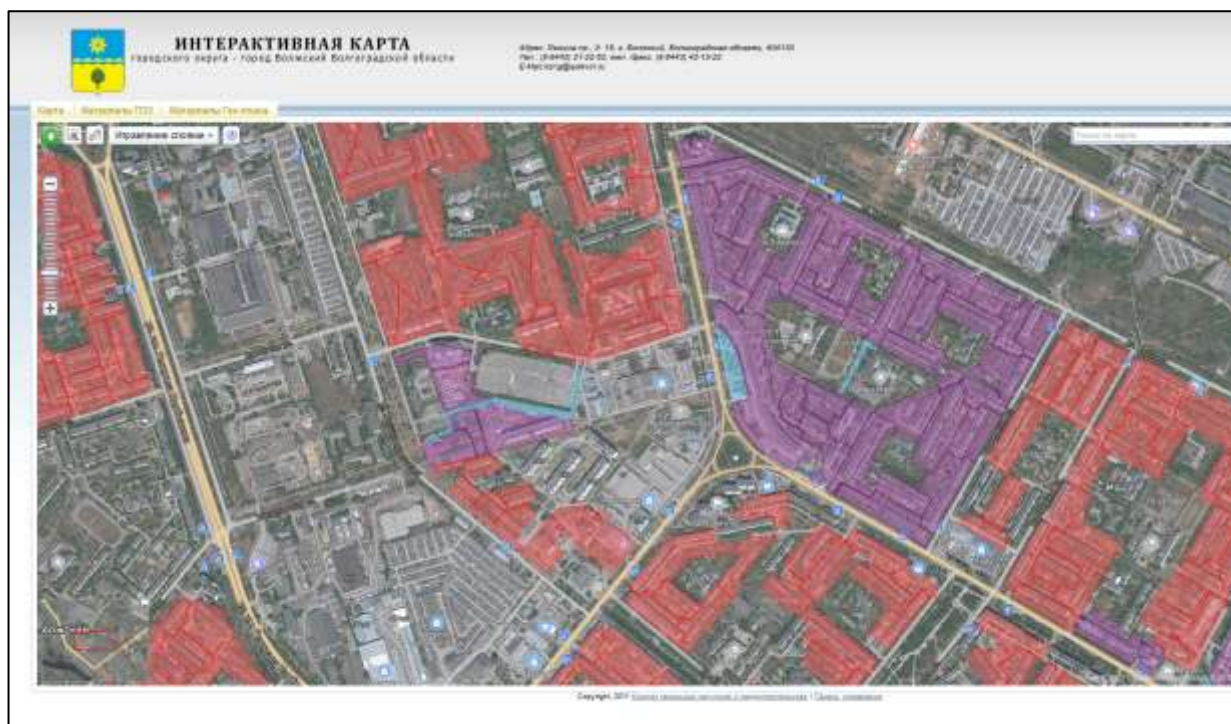


обозначение на «Карте зон»:

фиолетовым цветом - границы земельных участков под МКД , сведения о которых содержатся в государственном кадастре недвижимости.

красным цветом - границы земельных участков под МКД согласно техническим паспортам БТИ (границы не установлены в соответствии с действующим законодательством).

голубым цветом - границы территорий, переданных на обслуживание КбидХ.



Интерактивная карта в постоянном режиме актуализируется по мере поступления информации от БТИ и по мере утверждения документации по планировке и межеванию территории на соответствующую территорию и постановке на государственный кадастровый учет земельных участков.

В случае возникновения спорных ситуаций по вопросу получения более детальной информации о границах земельных участков обращаться в комитет земельных ресурсов и градостроительства по телефонам: **21-22-54** (Гончарова Юлия Сергеевна, начальник отдела), 21-22-55 (Михайлова Анастасия Николаевна, главный специалист) или посредством направления обращения на адрес электронной почты: goncharova.yuliya@admvol.ru.