

П А С П О Р Т
Инвестиционной площадки

Широта	48.8090
Долгота	44.8107
КРАТКОЕ ОПИСАНИЕ ПЛОЩАДКИ	
1.1.Наименование муниципального района, городского округа	городской округ – город Волжский Волгоградской области
1.2.Тип площадки	Промышленная
1.3.Наименование площадки	Промышленная площадка
1.4.Назначение площадки	Объекты промышленного назначения
1.5.Кадастровый номер	34:35:020204
1.6.Адресные ориентиры площадки	Проспект Metallургов, 12, г.Волжский
1.7.Расстояние до районного центра, км.	18
1.8.Расстояние до Волгограда, км.	18
1.9.Общая площадь, кв. м.	123 185,00
ИНФОРМАЦИЯ О СОБСТВЕННИКЕ	
2.1.Наименование и организационно-правовая форма предприятия (организации)	Администрация городского округа – город Волжский Волгоградской области.
2.2.Почтовый и юридический адрес	пр.им. Ленина, 19, г. Волжский, Волгоградская область, 404130
2.3.Контактное лицо (Ф.И.О., должность, телефон, факс, e-mail)	Солопов Александр Юрьевич начальник отдела инвестиционной политики и развития предпринимательства управления экономики администрации городского округа – город Волжский Волгоградской области, 8(8443) 42-13-72, solopov.aleksandr@admvol.ru Бондаренко Владимир Евгеньевич начальник отдела формирования и кадастрового учета земельных участков комитета земельных ресурсов и градостроительства администрации городского округа – город Волжский Волгоградской области, 8(8443) 21-22-34, bondarenko.vladimir@admvol.ru
2.4.Форма собственности участка	Администрация городского округа – город Волжский Волгоградской области распоряжается данным участком в

	соответствии со ст. 3.3. Федерального закона от 25.10.2001 № 137-ФЗ «О введении в действие Земельного кодекса РФ»
ЗЕМЛЯ	
3.1. Категория земель	земли населенных пунктов
3.2. Вид разрешенного использования	В соответствии с Классификатором видов разрешенного использования земельных участков (утв. Приказом Росреестра от 10.11.2020 № П/0412) для зоны П-1 (производственная зона)
3.3. Фактическое использование земельного участка, обременения	участок свободен от застройки
3.4. Ограничения использования земельного участка	Наличие магистральных сетей на территории земельного участка
3.5. Условия предоставления участка	Аренда
3.6. Наличие документов по планировке территории	Отсутствует
3.7. Реализуемые инвестпроекты	Отсутствует
1. Автомобильные дороги с твердым покрытием (асфальтобетон, бетон)	
1.1. Близость к автомагистрали, наименование	Проспект Metallургов (бывшая ул.7-я Автодорога)
1.2 Близость к автомагистрали, км	0,6
1.3 Наличие внутренних автодорог, ширина, метров	Отсутствует
2. Железнодорожное сообщение	
2.1 Наличие железнодорожного сообщения	Да
2.2 Наименование ближайшей ж/д станции	ст. Химическая
2.3 Расстояние до ближайшей ж/д станции, км	4,2
2.4 Наличие грузовых терминалов	Отсутствует
2.5 Подъездной путь	Отсутствует
2.6 Расстояние до подъездного пути, км	Отсутствует
3. Организация водных перевозок с территории площадки	
3.1 Возможность отгрузки водным транспортом	Да
4. Расстояние до аэропорта, км	

4.1 Расстояние до аэропорта, км	45
1. Объекты питьевого водоснабжения	
1.1 Тип	Магистральные сети
1.2 Мощность (куб.м/сут)	500
1.3 Расстояние до магистрали, метров	В пределах земельного участка
2. Объекты технического водоснабжения	
2.1 Тип	-
2.2 Мощность (куб.м/сут)	-
2.3 Расстояние до магистрали, метров	-
3. Канализация	
3.1 Тип	Канализационные очистные сооружения
3.2 Мощность (куб.м/сут)	500
3.3 Расстояние до магистрали и очистных сооружений, метров	2700
4. Объекты электроснабжения	
4.1 Тип	В зависимости от технического задания инвестора
4.2 Мощность (мВт)	
4.3 Расстояние до магистрали, метров	
5. Объекты газоснабжения	
5.1 Тип	В зависимости от технического задания инвестора
5.2 Мощность (кгс/см; МПа)	
5.3 Расстояние до магистрали, метров	
6. Объекты теплоснабжения	
6.1 Тип	Магистральные сети, ТМ-1
6.2 Мощность (Гкал)	260,06924 (Волжская ТЭЦ)
6.3 Расстояние до магистрали и источника, метров	300,00

Собственник участка – Администрация городского округа – город Волжский Волгоградской области.

Отрасли промышленности, для которых разрешено использование земельного участка – промышленные предприятия I-III класса опасности

Общая площадь объектов строительства расположенных на участке – объекты отсутствуют

Форма собственности объектов строительства расположенных на участке – объекты отсутствуют

Ситуационная схема расположения инвестиционной площадки на схеме города

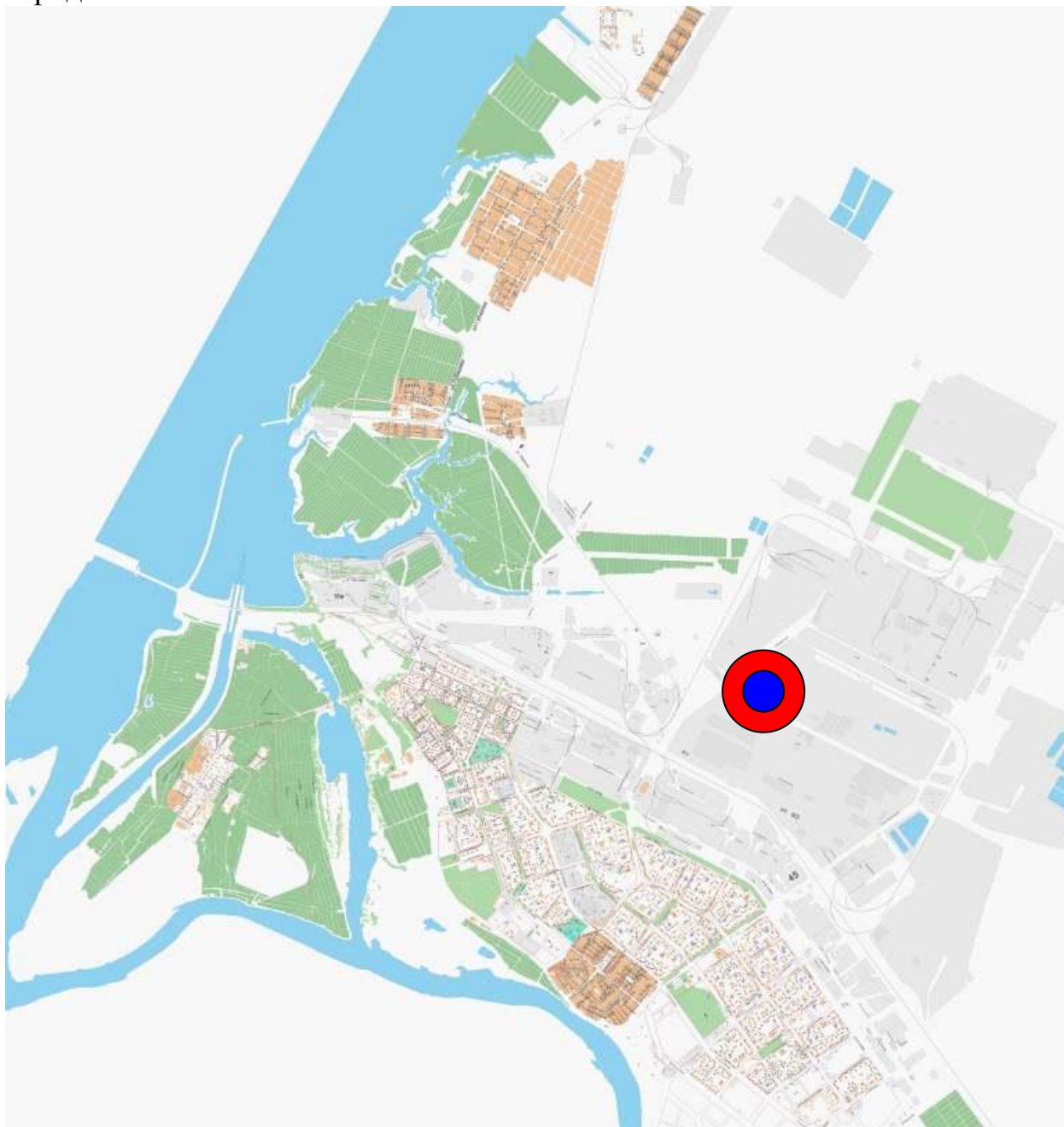


Схема существующих границ земельных участков и инвестиционной площадки

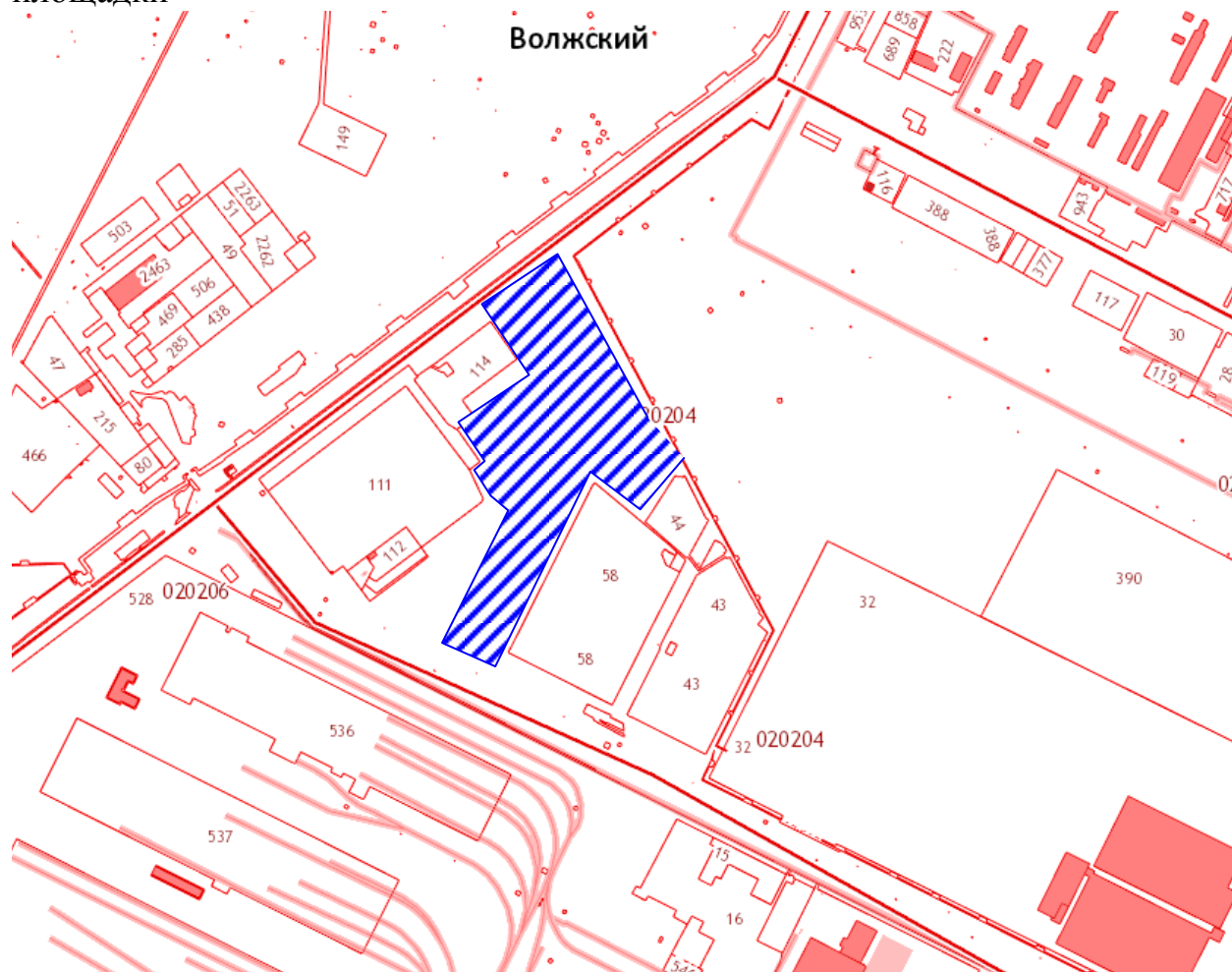


Схема границ инвестиционной площадки на съемке Google

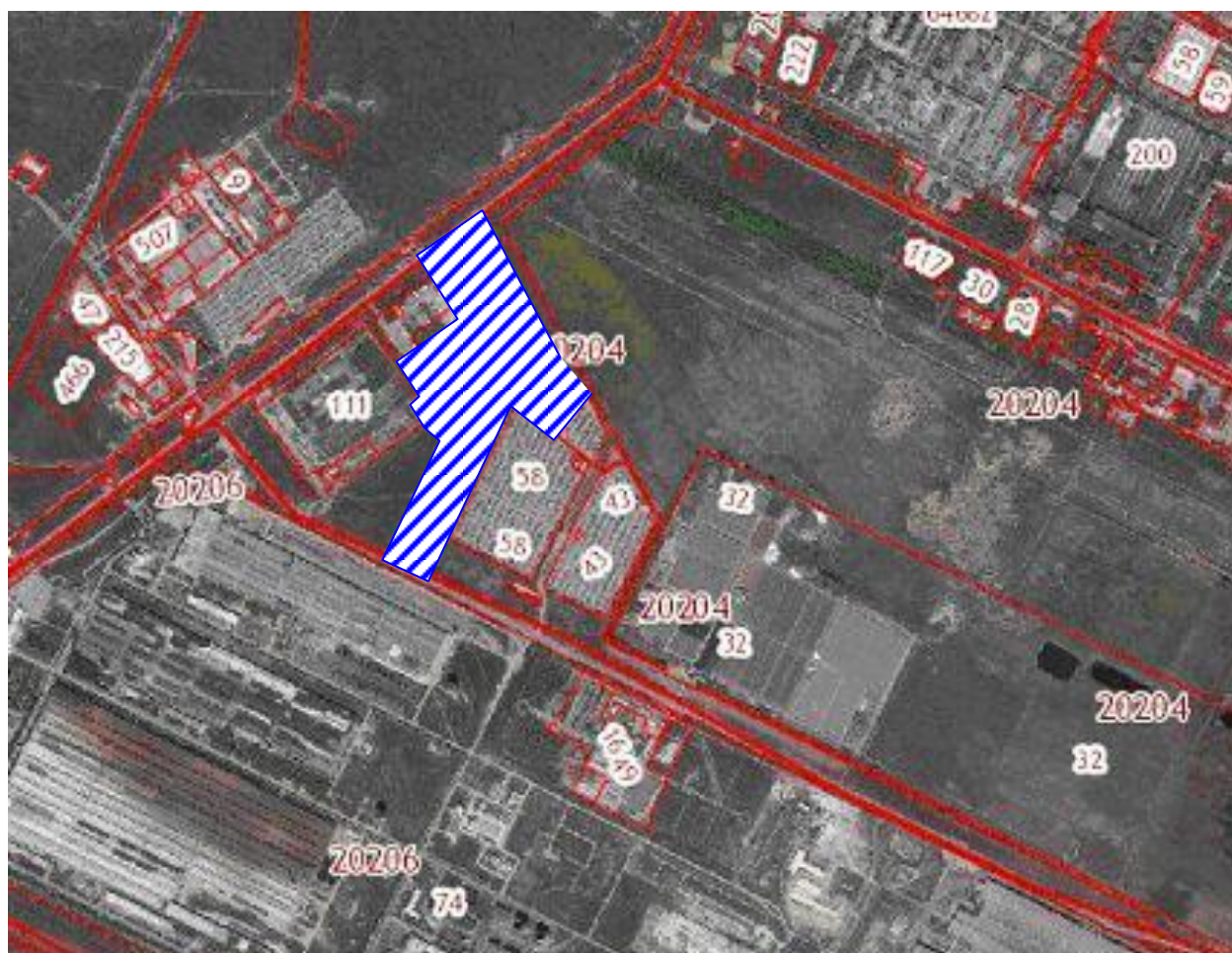


Схема ПЗЗ

П-1 – зона промышленных предприятий I–III класса опасности

